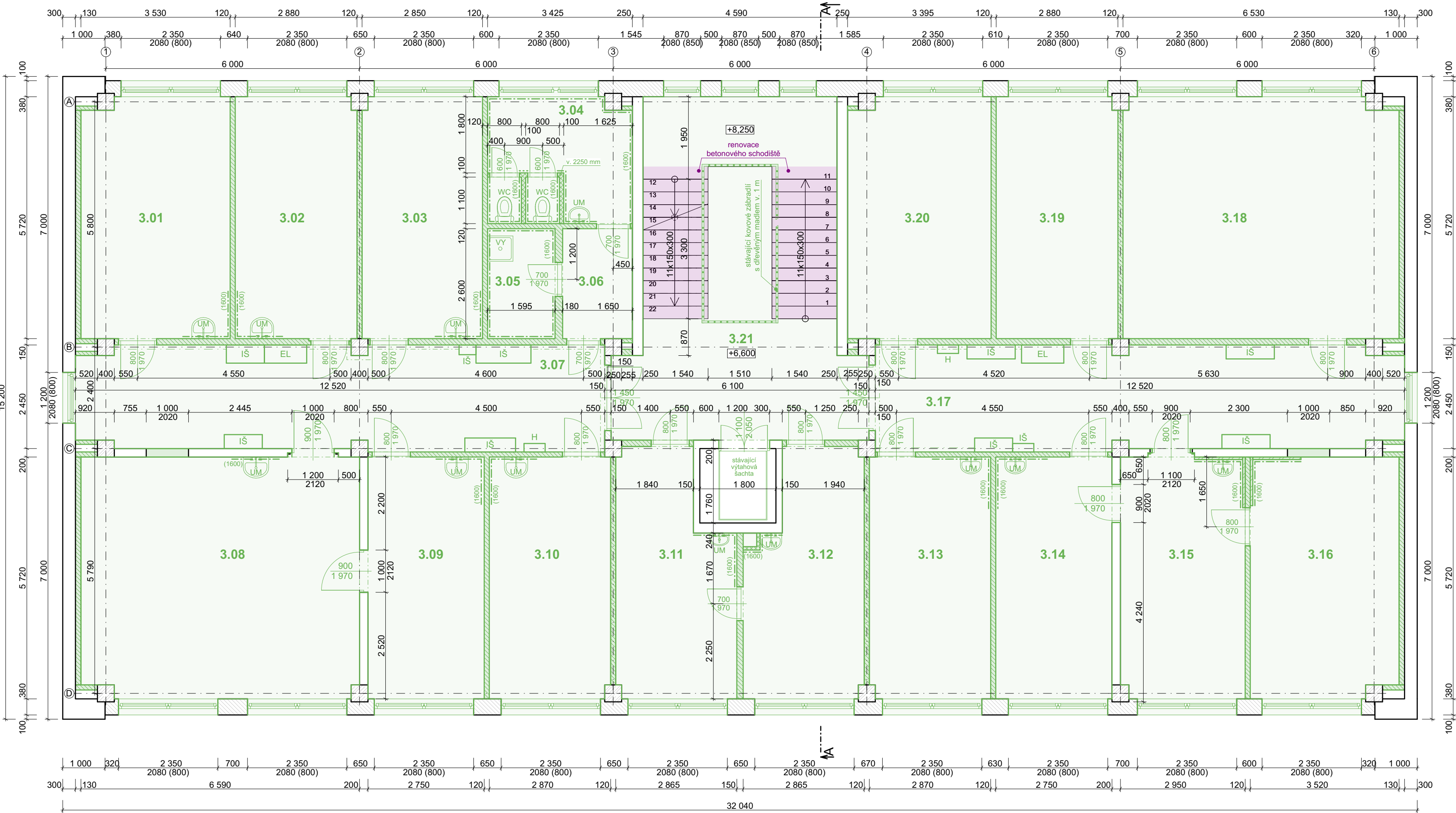


BP - půdorys 3.NP



LEGENDA MATERIÁLŮ

- Stávající konstrukce
- Bourané konstrukce
- Stávající žb. panely
- Stávající pórobetonové zdivo
- Stávající cihelné zdivo
- Stávající lehké příčky

LEGENDA ZNAČENÍ

- IŠ - instalační šachta
- EL - elektrorozvaděč
- H - skříň nástěnného hydrantu
- PHP - přenosný hasicí přístroj

POZNÁMKY

- Dodavatel stavby je povinen se seznámit s projektovou dokumentací vč. příloh a případně upozornit zodpovědného projektanta na nesrovnalosti či nedostatky v PD.
- Při provádění nových vrstev je nutné dbát pokynů výrobce, uvedených v technickém listu výrobku, dále dodržet technologické postupy výrobce a provedené dílo musí odpovídat požadavkům příslušné legislativy. Veškeré použité materiály musí být v souladu s požární bezpečnostním řešením, které je součástí této PD.
- V případě neprovádění autorského dozoru neručíme za skutečné provedení díla IN SITU.
- Před výrobou nutno prvky přeměřit IN SITU.
- Před zahájením prací nutno nechat zpracovat dílenskou dokumentaci.

DĚDIČ KAŇKOVSKÝ PROJEKCE ARCHITEKTURA

D K
P A

	<div>Zodpovědný projektant: Ing. Martin Dědič Učitelská 2225, 356 01 Sokolov ČKAIT: 0301508 IČO: 76429911 tel: 775 091 290 e-mail: dedic@dkpa.cz</div> <div>Vedoucí projektant: Ing. Aleš Kaňkovský IČO: 04665465 tel: 732 956 363 e-mail: kankovsky@dkpa.cz</div> <div>Projektant - autor části: Ing. Tomáš Valla email: valla@dkpa.cz</div>	<div>Název akce: Stavební úpravy objektu č.p. 1938, Sokolov</div> <div>Místo stavby, č. parc. 3442/1 a 3442/2; k.ú. Sokolov parc. č.: </div> <div>Investor: Město Sokolov, Rokycanova 1929, 35601 Sokolov</div>				
	Stupeň PD: DPS	Měřítko: 1:75	Č. výkresu: D.1.1.4	Č. zakázky: 2022/062	Datum: 03/2024	
	Část dokumentace: D.1.1 Architektonicko stavební řešení			Stavební objekt:	Č. kopie - paré:	
	Výkres: BP - půdorys 3.NP					